

Wiertnice Hilti w połączeniu z wiertłami koronowymi H lub HX – gwarancją najwyższej wydajności wiercenia!

Nowe serie wiertel koronowych HX i H zapewniają maksymalną wydajność wiertnic diamentowych DD 500, DD 350 i DD 200. Osiągnięto ją dzięki optymalnemu dostosowaniu wiertel do mocy nowych urządzeń. Ponadto kształt i wielkości segmentów oraz przełączaną elektronicznie przekładnię dopasowano do siebie w taki sposób, aby osiągnąć maksymalny postęp wiercenia w całym zakresie średnic.

1+1=3
Efekt Systemu Hilti

Urządzenia Hilti plus osprzęt Hilti.
Maksymalna wydajność.

Zalety nowych serii:

- Segmenty o wysokości 10 mm
- Dopasowany kształt i wielkości segmentów
- Lekki i zwarty chwyt BL dla beznarzędziowej wymiany wiertel koronowych
- Można korzystać ze wszystkich dostępnych w sprzedaży uchwytów narzędziowych

Uchwyt

BL  1 1/4" 

Właściwy wybór

Segment	Urządzenie	Średnica
Seria H	DD 200 DD 350 / DD 500	Ø 52 mm - 500 mm

Do każdego betonu

Podłoże	Seria H
Słaby beton o dużej zawartości wapna (typ 2)	H2
Średni beton o dużej zawartości kwarcu (typ 4)	H4
Mocny beton z dodatkiem kruszywa krzemionkowego (typ 6)	H6



Napęd i statyw

Produkt	Nr artykułu
Napęd DD 350 z uchwytem narzędziowym BL lub BS	① 211539 / 211540
Napęd DD 500 z uchwytem narzędziowym BL lub BS	② 285908 / 285909
Statyw DD-HD 30, kompletny	③ 305534

Mocowanie

Podstawa podciśnieniowa DD-HD30-VBP	305538
Trzpień DD-CS-M16	④ 220941
Nakrętka przegubowa DD-CN-SML	⑤ 251834
Tuleja kotwiąca z gwintem wewnętrznym HKD-E M16 x 65	258045
Osadzak HSD-G do tulei kotwiących HKD-E	⑥ 243744
Wspornik do rozpięcia o sufit DD-HD30-SL	⑦ 305940
Kolumna szybkiego rozpięcia	009870

Wiertła koronowe

Pojedynczy segment DD-BPSS Ø 52 - Ø 500 H2, H4 i H6 (50 szt. w opakowaniu)	⑧ 000000
Pojedynczy segment DD-BPSS Ø 82 - Ø 600 HX2 i HX6 (50 szt. w opakowaniu)	⑨ 000000
Uchwyt narzędziowy DD-CS-BL	⑩ 282987
Uchwyt narzędziowy DD-CS-BS/BR	⑪ 305904
Przedłużka do wiertła koronowego DD-BL-ET 300	305903
Przedłużka do wiertła koronowego DD-BS-ET 500 S, stalowa, 500 mm	202899

Akcesoria

Przepływomierz DD-WFI	⑫ 305939
Szyna dodatkowa DD-HD30-XT, kompletna (1 m)	305537
Kółko DD-HD30-W (w komplecie 2 szt.)	⑬ 305541
Element dystansowy DD-HD30-SP do wiercenia otworów o średnicy Ø > 300 mm (długość kroku 150 mm)	⑭ 305539

Inne elementy systemowe, np. do zasilania wodą, lub specjalne akcesoria opisano w katalogu produktów Hilti w dziale poświęconym technice diamentowej.

Jeszcze większa wydajność



Odporry laser liniowy do określania poziomu wykonania otworów.



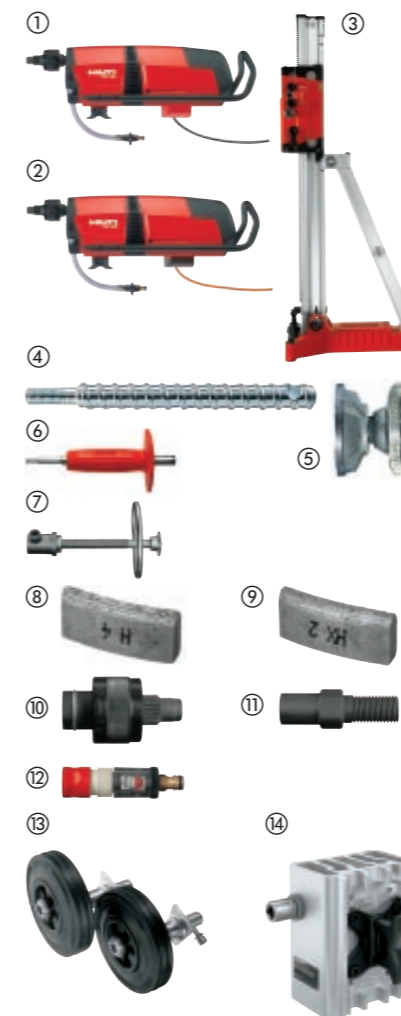
Wydajny młot kombi do wszechstronnego zastosowania w trudnych warunkach panujących na placu budowy.



Kotwy do małych, średnich i dużych obciążeń.



Elektryczne piły ścienne z silnikami o dużej prędkości obrotowej; maksymalna wydajność i łatwość obsługi.



Hilti = registered trademark of Hilti Corp., Schaan | ulotka_DD350/500/08.09.05.0715

Niewiarygodna siła nowej generacji

Hilti. Doskonałość. Niezawodność.

Hilti. Doskonałość. Niezawodność.

Hilti (Poland) Sp. z o.o. | Puławska 491 | 02-844 Warszawa
TeleCentrum Hilti 0-801 888 801 | T 0-22-320 56 00 | F 0-22-320 56 01 | www.hilti.pl | klient@hilti.pl

Zastosowanie

- Przepusty i otwory przelotowe
- Otwory nieprzelotowe do osadzania kotew lub prętów zrojeniowych
- Otwory narożne jako przygotowanie do cięcia piłami
- Otwory rewizyjne w kanałach
- Otwory perforacyjne do tras kablowych
- Duże otwory na przewody kanalizacyjne

Zalety

- Wskaźnik wyposażony w diody LED informujący o nacisku wywieranym na wiertło (pozwala na uzyskanie maksymalnej trwałości użytkowej wiertła koronowego)
- Większa wydajność przy mniejszym ciężarze
- Łatwo i szybko: beznarzędziowa wymiana wiertła koronowego dzięki nowatorskiemu uchwytowi narzędziowemu typu BL
- Wskaźnik serwisowy informujący o konieczności wykonania przeglądu, dzięki czemu zminimalizowano czasy przestoju i koszty napraw
- Klasa ochrony przed bryzgami wody IP 55
- Wiercenie pod kątem

Cechy szczególne

- Funkcja Iron-Boost zapewniająca większą moc przy natrafieniu na zbrojenie
- Przekładnia przełączana elektronicznie podczas wiercenia

Nowa klasa wydajności Moc bez kompromisu

Obydwa systemy wiercenia diamentowego DD 350 i DD 500 charakteryzują silniki na podwyższoną częstotliwość, przez co są efektywniejsze. Dzięki całemu szeregowi innowacji obniżono koszty eksploatacji i ułatwiono obsługę. W połączeniu z wiertłami koronowymi serii H systemy te spełniają najwyższe wymagania profesjonalnych użytkowników.



10 biegów i 1000 Hz

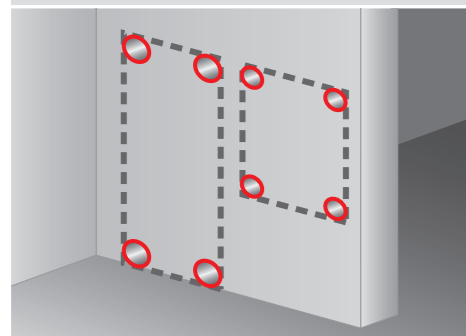
Bezszcotkowe, mocne silniki na podwyższoną częstotliwość z elektronicznym przełączaniem 10 biegów dla zapewnienia maksymalnej wydajności i dużej trwałości użytkowej.

Trzy urządzenia - jeden statyw

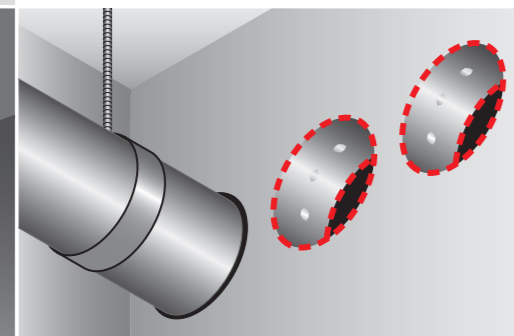
Wygodne wiercenie dzięki zintegrowanemu mechanizmowi małego posuwu. Także bezstopniowe wiercenie skośnych otworów o średnicy do 600 mm, to żaden problem dla składanego statywu DD-HD 30.

Elektronika wspomagająca pracę w najtrudniejszych warunkach

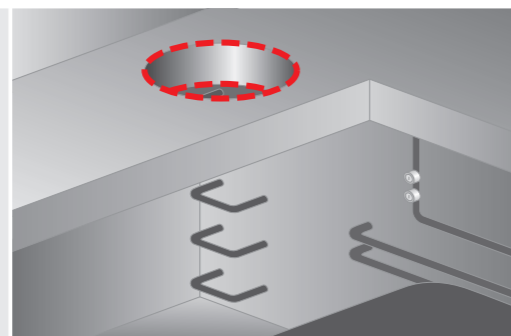
Przekładnia przełączana podczas wiercenia ułatwia szybkie dostosowanie prędkości obrotowej i momentu obrotowego do warunków pracy. Dzięki wskaźnikowi serwisowemu skrócono czasy przestoju i zminimalizowano koszty napraw.



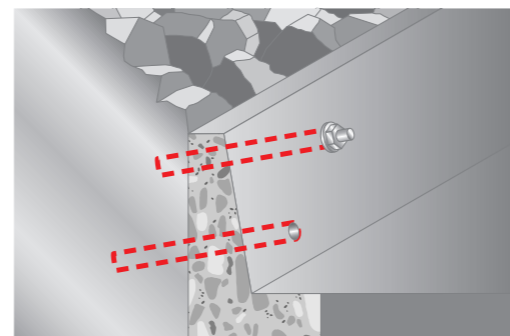
Szybkie i proste wiercenie otworów narożnych jako przygotowanie do wycięć otworów na drzwi i okna.



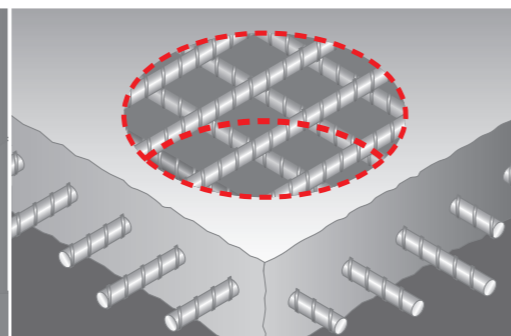
Ekonomiczne wykonywanie otworów przelotowych o różnych średnicach na przepusty rurowe.



Otwory o dużych średnicach (do \varnothing 600 mm), na przykład do studzienek rewizyjnych lub dla dostępu do fundamentów.



Głębokie otwory do skomplikowanych zakotwień, na przykład przy wykonywaniu fundamentów lub prac renowacyjnych.



Otwory w silnie zbrojonym betonie, stosowanym na przykład w elektrowniach jądrowych lub mostach.

HILTI
SERVIS
NA CAŁE
ŻYCIE

2 Lata
ZERO
KOSZTÓW

Na zawsze
OGRANICZONE
KOSZTY
NAPRAW

Na zawsze
GWARANCJA
PRODUCENTA

Serwis na całe życie to unikalny na polskim rynku pakiet serwisowy obejmujący wszystkie urządzenia Hilti – w całym okresie użytkowania produktu!

Dane techniczne

	DD 500	DD 350	DD 200
Średnice wierconych otworów	\varnothing 82 - 600 mm	\varnothing 52 - 500 mm	\varnothing 25 - 400 mm
Napięcie	3-fazowe 400 V	230 V	230 V
Moc znamionowa / prąd znamionowy	5500 W / 13 A	3500 W / 16 A	2600 W / 11,3 A
Przekładnia	10 biegów przełączanych elektronicznie	10 biegów przełączanych elektronicznie	3 biegi przełączane mechanicznie
Zakres prędkości obrotowych	166 - 582 obr/min	226 - 667 obr/min	211 - 890 obr/min
Wiertła koronowe	seria HX	seria H	seria H
Masa według EPTA 1/2003	16,6 kg	14,4 kg	13,9 kg

Zmiany techniczne zastrzeżone.